



**MORPHOSES, MAISON D'HÔTES ET
D'INSPIRATIONS CRÉATRICES -
CHISSAY-EN-TOURAINNE -
CHENONCEAU**

**MORPHOSES, MAISON D'HÔTES
ET D'INSPIRATIONS CRÉATRICES**

Bienvenue dans nos chambres d'hôtes très spéciales à
deux pas de Chenonceaux!

<https://morphoses.fr>

<https://katia-cameleon.fr/>



Katia Cameleon

☎ 09 81 17 02 04

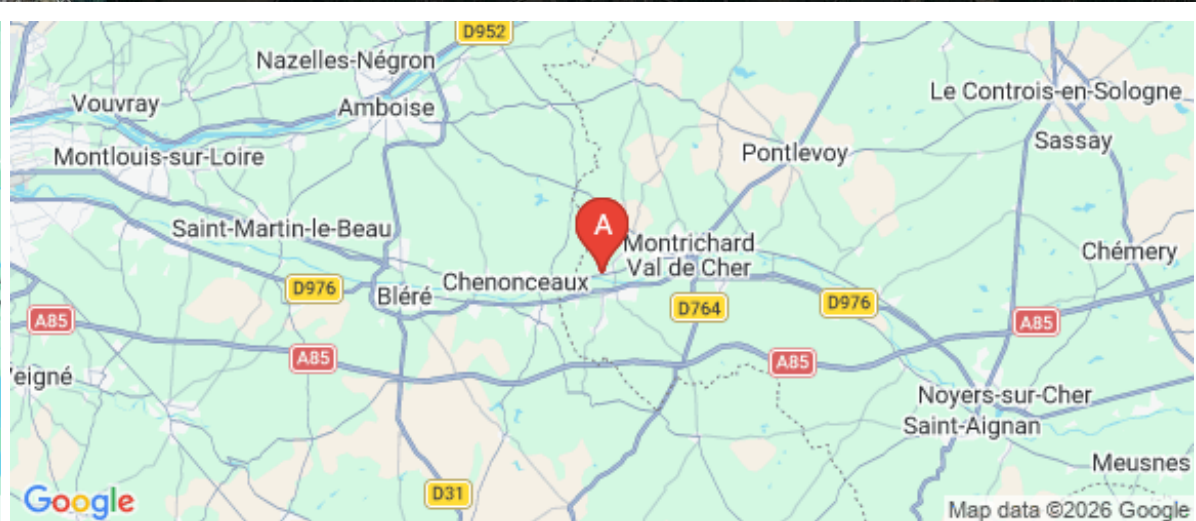
☎ 06 99 29 19 12

A Morphoses, maison d'hôtes créative -

Chenonceau, Art et Nature : 14 Rue du Coteau de la Graffinière 41400 CHISSAY-EN-TOURAIN


B L'expérience immersive : rue du coteau de la

Graffinière, Chissay-en-Touraine





Morphoses, maison d'hôtes créative - Chenonceau, Art et Nature

 Chambre "L'oiseau bleu"  Chambre Soleil



Fondée par la styliste et designer de transformations Katia Caméléon, la maison Morphoses invite à l'enchantement dehors comme dedans : respirez dans le parc **au son des oiseaux**, réveillez-vous reposés avec un petit déjeuner en chambre, inspirez-vous en découvrant un **univers à métamorphoses** mêlant mode, décoration et beauté. Ici, on dort **et on se nourrit : par le corps et par l'esprit**. Cerise sur le gâteau (fait maison) : optez pour un **service modulable de personnalisation de votre séjour** (gourmand, touristique, stylistique et même sportif).

En cours de labellisation **Accueil Vélo**, les **cyclotouristes** sont bienvenus! Et pour faire le plein d'énergie en balade, un **panier pique-nique** est proposé sur commande.



Infos sur l'établissement



Communs

Dans maison
Jardin commun

Entrée indépendante

Séjour créatif haut de gamme mêlant confort et expérience artistique

Galerie intime et immersive de créations textiles et objets design

Parc privé et calme absolu pour se ressourcer

Petit déjeuner maison en chambre

Accès direct aux pistes Loire à Vélo, Coeur de France à vélo et aux circuits culturels

Proximité des châteaux de la Loire : Chenonceaux, Amboise et Le Clos Lucé, Chaumont-sur-Loire et son festival des jardins, Cheverny, Villandry, Valencay...
Proximité du Zoo de Beauval



Activités

Location de vélos



Restauration

Panier gourmand sur demande



Réseaux

Accès Internet



Stationnement

Parking privé



Services

Nettoyage / ménage



Extérieurs

Parc

Table de ping pong





Chambre "L'oiseau bleu"



Chambre



2

personnes



1

chambre



25

m²



Une chambre comme une suite:

- Chambre de 15m²
- ouverte sur une salle de bains attenante d'environ 10m²
- une douche spacieuse de 1,80m de profondeur, double vasque, WC

Vue sur le parc arboré côté nord de la maison: entre ombre et lumière, bleu et vert, cette suite offre un cocon de sérénité.

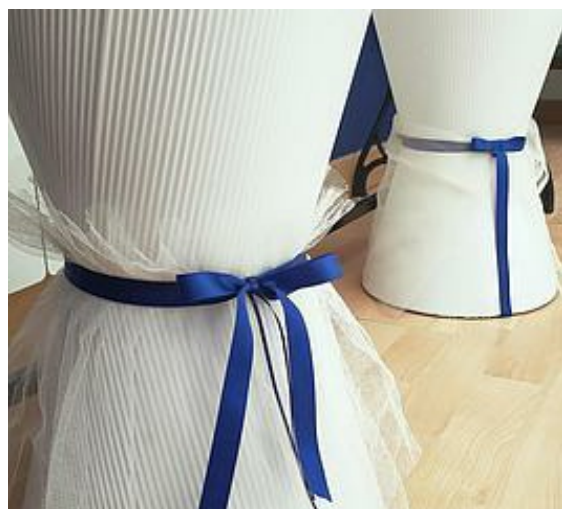
Vous disposez d'un frigo et profitez d'un petit-déjeuner en chambre, tout confort...

Expériences goûteuses, sensorielles et parfumées vous attendent...

En cours de labellisation **Accueil Vélo**, les **cyclotouristes** sont bienvenus!

Panier pique-nique sur commande (en supplément)

<i>Chambres</i>	Chambre(s): 1	dont Suite: 1
	Lit(s): 1	dont lit(s) 1 pers.: 0
		dont lit(s) 2 pers.: 1
<i>Salle de bains / Salle d'eau</i>	Salle de bains avec douche Sèche cheveux lit queen size (160 cm) Salle(s) d'eau (avec douche): 1	Salle de bains privée Sèche serviettes
<i>WC</i>	WC: 1 WC privés	
<i>Cuisine</i>	Combiné congélation	Réfrigérateur
<i>Autres pièces</i>		
<i>Media</i>	Wifi	
<i>Autres équipements</i>		
<i>Chauffage / AC</i>	Climatisation	
<i>Exterieur</i>	Jardin privé	Salon de jardin
<i>Divers</i>		





Chambre Soleil



Chambre



2

personnes



1

chambre



23

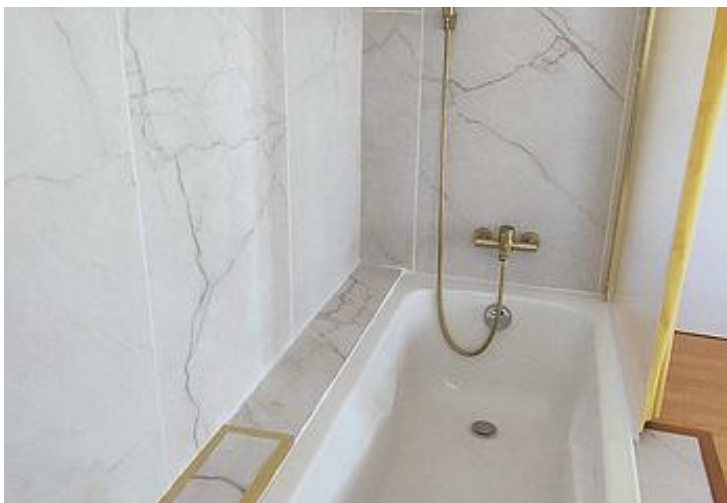
m2

Une chambre aux tons or, baignée par les rayons du soleil grâce à sa double exposition sud / sud-ouest

- Chambre de 23m²
- Espace bain intégré avec baignoire, vasque en pierre naturelle et WC séparés
- Vue sur la vallée du Cher et le coteau arboré: une chambre romantique bercée par la lumière...
- Les rives du Cher vous tendent les bras: à 2 min de la piste cyclable
- Vous profitez d'un petit-déjeuner en chambre, tout confort: idéal pour commencer la journée en douceur avant vos balades, visites, découvertes...

Expériences goûteuses, sensorielles et parfumées vous attendent...

<i>Chambres</i>	Chambre(s): 1 Lit(s): 1	dont lit(s) 1 pers.: 0 dont lit(s) 2 pers.: 1
	lit queen size (160 cm)	
<i>Salle de bains / Salle d'eau</i>	Salle de bains avec baignoire Sèche cheveux	Salle de bains privée
	Salle(s) de bains (avec baignoire): 1	
<i>WC</i>	WC: 1 WC privés	
<i>Cuisine</i>		
<i>Autres pièces</i>		
<i>Media</i>	Wifi	
<i>Autres équipements</i>		
<i>Chauffage / AC</i>	Climatisation	
<i>Exterieur</i>	Jardin privé Salon de jardin	Jardin
<i>Divers</i>		



A savoir : conditions de la location

<i>Arrivée</i>	Arrivée à partir de 15h30 Réservation obligatoire.
<i>Départ</i>	Départ à 10h30
<i>Langue(s) parlée(s)</i>	Anglais Français Russe
<i>Annulation/Prépaiement/Dépôt de garantie</i>	Arrhes à verser lors de la réservation Annulation jusqu'à une semaine avant l'arrivée Dépôt de garantie sur place RESERVATION DE 2 NUITS MINIMUM
<i>Moyens de paiement</i>	Cartes de paiement Espèces Paypal Virement bancaire
<i>Petit déjeuner</i>	Petit-déjeuner pris en autonomie en chambre: machines à boissons chaudes, lait, jus de fruits, gâteau maison, pain artisanal, céréales, beurre, confitures, miel, fruits frais A votre rythme, tout confort et intimité...
<i>Ménage</i>	Le ménage est fait tous les 2 jours
<i>Draps et Linge de maison</i>	Draps et/ou linge compris Serviettes de bain fournies
<i>Enfants et lits d'appoints</i>	Lit bébé lit parapluie sur demande
<i>Animaux domestiques</i>	Les animaux ne sont pas admis. Our house can not allow pets.

Tarifs (au 21/05/26)





Morphoses, maison d'hôtes créative - Chenonceau, Art et Nature

n°1 : Chambre "L'oiseau bleu" : Tarif pour 2 personnes, petit-déjeuner inclus. Réduction de 5€ pour une personne; nuitées recommandées: 2
n°2 : Chambre Soleil : Tarif pour 2 personnes, petit-déjeuner inclus. Réduction de 5€ pour une personne. nuitées recommandées: 2

Tarifs en €:	Tarif 1 nuit en semaine (L, M, M, J, D)		Tarif 1 nuit en weekend (V ou S)		Tarif 2 nuits weekend (V+S)		Tarif 7 nuits semaine	
Unité de location	n°1	n°2	n°1	n°2	n°1	n°2	n°1	n°2
du 30/04/2026 au 10/05/2026	140€	130€	140€	130€	270€	250€	880€	815€
du 10/05/2026 au 13/05/2026	125€	115€						
du 13/05/2026 au 17/05/2026	145€	135€	145€	135€				
du 17/05/2026 au 23/05/2026	125€	115€						
du 23/05/2026 au 25/05/2026	145€	135€	145€	135€	280€	260€		
du 25/05/2026 au 28/06/2026	150€	142€	150€	145€	290€	275€	950€	945€
du 28/06/2026 au 11/07/2026	170€	160€	180€	170€			1160€	1100€
du 11/07/2026 au 31/07/2026	180€	170€	185€	175€	360€	340€		
du 31/07/2026 au 06/09/2026	215€	200€	230€	230€			1499€	1419€



L'expérience immersive

-  L'Expérience Signature (avec 2 nuitées incluses)  Expériences à la carte
-  Morphoses en découverte accompagnée
-  Week-end FUTURE MARIEE: inventer sa robe, écrire son histoire

Morphoses n'est pas seulement une maison d'hôtes : c'est un espace vivant où l'artisanat, le textile et le design se rencontrent. Explorez créations textiles, parfums d'auteur et objets design. Participez à des moments d'échange ou découvrez simplement l'univers sensoriel de Morphoses à votre rythme.

- Essayage privé de pièces textiles
- Expériences sensorielles autour de parfums et objets créatifs
- Rencontre avec la créatrice et présentation de son univers
- Découverte d'une sélection de créateurs partenaires (ID Végétaux, Blé de Fonty, Orbe de mémoire Andréa et ses fauteuils...)

Ci-dessous une vidéo présentant le concept Couture innovante de Katia Caméléon, fondatrice de Morphoses









L'Expérience Signature (avec 2 nuitées incluses)

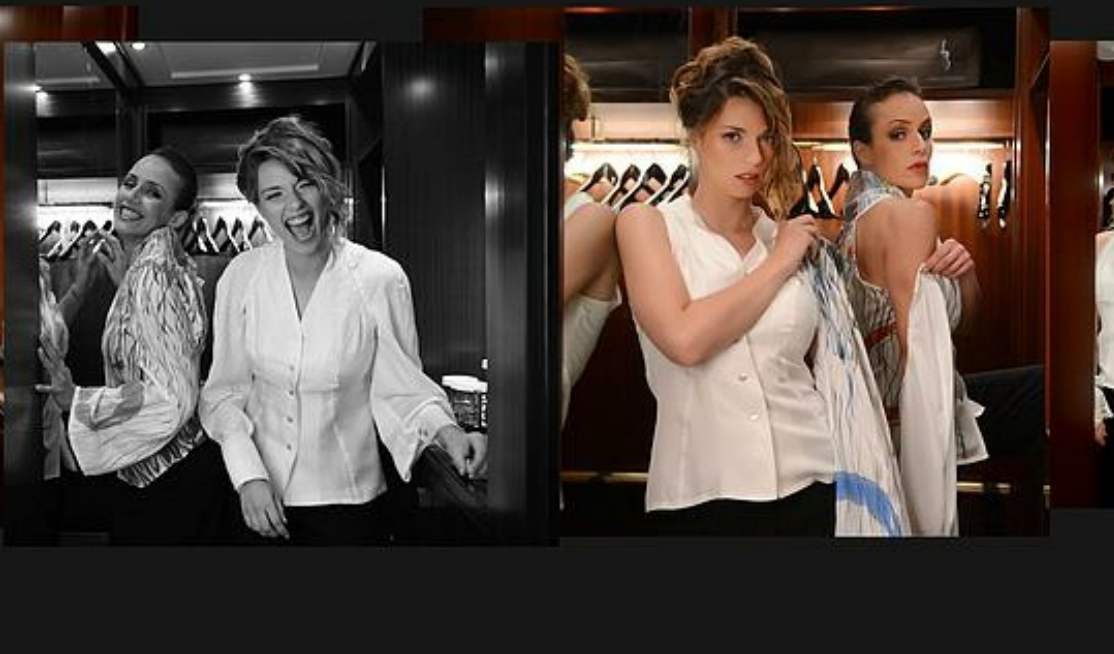
Vivez une expérience unique où vos cinq sens seront stimulés lors d'un séjour délicieux sur 3 jours et 2 nuits!

Au programme des réjouissances:

- plongée dans l'univers artistique et créatif de la Maison Morphoses avec 3 ateliers personnalisés autour du style et des métamorphoses "par" et "du" vêtement"
- une balade à vélo (guide en option) à la découverte du territoire de la vallée du Cher. Les vélos et un panier gourmand concocté par votre hôtesse sont fournis :)
- une visite libre ou guidée du château de Chenonceau
- un dîner exquis dans un restaurant proche de la maison
- Si vos horaires d'arrivée et de départ le permettent, j'ajoute une visite de l'exceptionnelle "cave des roches" à Bourré ou bien une visite de cave viticole troglodyte!

Pour les détails et une bonne préparation de votre séjour, il est indispensable de me contacter au moins 3-4 jours à l'avance si possible!

TARIF: 800€ par personne, expériences et hébergement compris







Expériences à la carte

PROGRAMME SUR-MESURE:

Demandez-moi pour organiser votre séjour: expériences Morphoses, élaboration de votre programme touristique, gastronomique, sportif... tout est possible sur mesure! Tarif sur demande

VESTIAIRE D'EMOTIONS:

Vous les portez à même la peau: vous avez une relation très intime avec eux. Quelles sensations, quelles émotions et quelles actions vos vêtements et accessoires génèrent-ils?

En partant de 4 tenues bien spécifiques présentes dans votre garde-robe, Katia Cameleon (re)construit avec vous le style vestimentaire porteur de votre aura personnelle.

~1h, 120€, quand vous voulez lors de votre séjour à la maison ou lors d'une simple visite sur RV

ATELIER (META)MORPHOSES:

Vous adoriez ce vêtement mais il est défraîchi par endroit ou vous l'avez acheté mais ne l'aimez plus ou... etc! Dans cet atelier, nous imaginerons ensemble comment transformer un vêtement pour lui donner une seconde vie! C'est de l'upcycling personnalisé! Une variante DIY accompagnée par la styliste-créatrice de mode Katia Caméléon

~1h, 135€

ATELIER "MON VÊTEMENT IDEAL":

Vous en rêvez sans vraiment savoir quelle allure il aurait, vous en rêvez mais... serait-ce vraiment un bon choix pour vous? Vous en rêvez et comment vous y prendre? C'est le vêtement de vos rêves, votre vêtement idéal, celui qui vous ira à ravir et saura vous mettre en valeur que nous allons créer ensemble! Sur dessin, sur mannequin couture, sur vous, laissons jaillir la création qui vous valorisera!

~1h30, 149€







Morphoses en découverte accompagnée

Katia Caméléon vous fait découvrir l'univers Couture et artistique de la Maison Morphoses: ses créations vestimentaires qui se transforment et ... vous transforment, les créations d'Andréa et ses fauteuils, les cadres de ID Végétaux qui sortent du cadre, les macarons de la cosmétique naturelle de Blé de Fonty ou les bougies cupcakes d'Héloïse.... ou encore... surprises ...

~45min, 80€, quand vous voulez lors de votre séjour à la maison ou lors d'une simple visite sur RV





Week-end FUTURE MARIEE: inventer sa robe, écrire son histoire

Imaginez un moment suspendu dans le temps, loin des préoccupations logistiques de votre futur mariage, à seulement quelques minutes du Château de Chenonceau, dit le « château des dames »...

Un week-end hors du temps pour penser votre mariage autrement...

Pas un essayage.
Pas un catalogue.
Mais une création vivante, intime, profondément personnelle.

Au sein de la maison d'hôtes créative Morphoses, je vous accompagne dans une expérience unique mêlant :

- une oreille attentive pour écouter votre histoire
- une exploration de votre identité
- recherches formes et matières
- premières esquisses de votre robe

Au cours du week-end, votre robe prend vie. Ne se dessine pas une tendance, mais une évidence : l'expression de vous-même.

Et, si vous le souhaitez, la touche « **Katia Caméléon** » vous offrira non seulement la robe pour le grand jour, mais la robe de votre vie : votre robe pourra se transformer de multiples façons pour vous accompagner non pas seulement un jour, mais pour autant de jours que vous le souhaitez, tout au long de votre vie de femme mariée. Comme une réminiscence passée dans le présent et le futur...





Mes recommandations



La Table du Roy

☎ 02 54 32 32 01

1-3 Place Paul Boncour

🌐 <http://www.chateaudechissay.com>

0.8 km

📍 CHISSAY-EN-TOURAIN



Notre restaurant "La Table du Roy", salle à manger gothique aux voûtes ogivales, vous propose des mets d'inspiration régionale.



Restaurant Fleur de Sel

☎ 02 54 93 32 26

15 Place Pierre Fidèle Bretonneau

🌐 <https://www.fleurdesel41.com/>

1.0 km

📍 SAINT-GEORGES-SUR-CHE



Le respect de la terre où prennent racine les produits, leur donne le goût et les saveurs. Le fruit du travail et de l'amour pour notre terroir se retrouvent dans vos assiettes. C'est pour cela que nous faisons confiance à nos producteurs et fournisseurs, nous tentons de sublimer leurs produits pour les remercier de la passion inconditionnelle qu'ils portent à leurs métiers.



Le Cul Doré

☎ 02 54 71 99 68

66 Rue Nationale (Montrichard, Montrichard-Val-de-Cher)

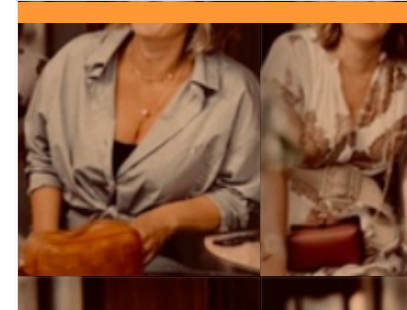
🌐 <http://www.leculdore.com>

4.6 km

📍 MONTRICHARD VAL DE CHER



Spécialité : cocottes, planches, pierrades etc... Cadre authentique, salle à l'étage et terrasse en été Exclusivement composé de produits frais et de régions, notre cuisine s'articule autour des vins proposés dans notre cave.



En tandem

☎ 02 54 32 29 44

74 Rue Nationale

🌐 <https://www.restaurant-en-tandem.fr/>

4.7 km

📍 MONTRICHARD VAL DE CHER



Le restaurant En Tandem est un restaurant Bistronomique qui propose une fusion entre bistro traditionnel et la gastronomie. Il offre une cuisine de qualité élaboré avec des produits frais et locaux, tout en conservant l'ambiance décontractée et conviviale propre aux bistrotts. Aurélie en cuisine met à profit ses expériences dans des étoilés et relais château pour concocter une carte gourmande. Marie en salle avec sa passion pour le service vous accompagne tout au long du repas.



Restaurant la Croix Blanche

☎ 02 54 70 23 80

2 avenue de la Loire RD952

🌐 <https://www.lacroixblanche41.com/>

15.2 km

📍 VEUZAIN-SUR-LOIRE



Sur la route des châteaux en bord de Loire, entre Blois et Amboise, un ancien relais de Poste du XVIII^{ème} siècle vous permettra une pause gourmande. Au salon avec sa cheminée ou, en saison, au calme sur la terrasse à l'ombre des mûriers, Laetitia et Jean-François vous accueillent dans un cadre chaleureux et familial, et vous proposent leur cuisine authentique et moderne.



Salon de thé O'Douceurs de la Cisse

☎ 07 86 39 64 47
19 Rue de la Justice ONZAIN
🌐 <https://www.odouceursdelacisse.fr/fr/>

18.8 km
📍 VEUZAIN-SUR-LOIRE 🍴 6

Restaurant Gastronomique Christophe Hay

☎ 02 46 68 01 80
Quai Villebois-Mareuil
🌐 <https://www.fleurdeloire.com/fr/>

31.9 km
📍 BLOIS 🍴 7

Aventure canoë sur le Cher

☎ 06 80 33 05 75
Les Jardins de la Cassonne
🌐 <http://www.canoesurlecher.jimdo.com>

0.5 km
📍 CHISSAY-EN-TOURAINNE 🌿 1

Art montgolfières

☎ 02 54 32 08 11 ☎ 06 76 83 76 75
34 Clos des Raimbaudières
🌐 <https://www.art-montgolfieres.fr>

1.9 km
📍 SAINT-GEORGES-SUR-CHER 🌿 2

Location de canoës-kayaks, de SUP, de pédalos au parc-plage de Montrichard - circuits vers chenonceau

☎ 07 70 52 87 12
4.5 km Parc-plage rue de la plage
📍 FAVEROLLES SUR CHER 🌿 3
🌐 <http://www.canoe-regioncentr.fr>

La boutique Salon de thé et Glacier O DOUCEURS DE LA CISSE est situé à 5 minutes du CHATEAU de CHAUMONT-sur-LOIRE, sur la route de La LOIRE à VELOS. Précisément, dans l'ancienne école du village d'Onzain, à proximité de l'église. Toute la fabrication de glaces et de douceurs sucrées se fait dans mon laboratoire à Onzain, avec une majorité de matières premières locales (lait, œufs...). Les fruits proviennent de producteurs locaux voisins, de mon jardin, de cueillettes à la main. Tout est fabriqué maison, de manière artisanale. Les boissons froides et chaudes sont sélectionnées avec soin. Un salon cosy et chaleureux et climatisé, vous accueille pour consommer sur place, ou sur la terrasse. Tout est disponible également à la vente à emporter. Vous pourrez également commander vos douceurs sucrées, personnalisables (entremets glacés, gâteaux d'anniversaire...). Des brunchs sont

Le restaurant « Christophe Hay », se situe au premier étage du corps principal du bâtiment imaginé par Gaston d'Orléans. Depuis la cuisine installée au centre de la salle, le chef compose une partition dictée par le cycle de la Nature ligérienne. De la main qui bêche et cultive, à celle qui cuisine et sublime, la signature s'enrichit des intentions de chaque acteur d'une chaîne de valeurs. Ce restaurant signature bénéficie d'une vue unique. D'un côté, un panorama du fleuve majestueux ; de l'autre, l'église et ses vitraux qui nous rappellent la bienveillance et l'apaisement procuré par ce lieu. Goûts, couleurs et parfums originels, le restaurant Christophe Hay convoque sans détour la puissance émotionnelle du Val de Loire.

Locations canoës sur le Cher sauvage et jusqu'au Château de Chenonceau. Randonnées découverte à thèmes, stages eaux calmes, eaux vives. Point de location à Chisseaux, et Montrichard. Base principale à Chissay-en-Touraine, jardins de la Cassonne. Accueil vacanciers, groupes familles, centres vacances dans le cadre de randonnées canoës sur le cher sauvage, cher canalisé. Circuits découverte nature, histoire et terroirs, œnotourisme en vallée du Cher. Organisations événementiels, séminaires, tourisme d'affaires, animations. Encadrement Brevet d'État canoë kayak avec carte professionnelle. Dispositif Roue libre. Briefings techniques et tutoriels apportés. Stockage vtt. Accueil entreprises et cyclotouristes/ Découverte patrimoine fluvestre et historique.

Art Montgolfières propose, à l'aube ou au crépuscule et en fonction de la météo, des vols en montgolfière en nacelles conviviales au cœur des châteaux de la Loire. Départ des châteaux depuis Cheverny, Chenonceaux, Amboise, Loches ou Chaumont sur Loire, depuis chez vous ou des principaux sites de la vallée de la Loire. La prestation dure environ 3 h : préparation du ballon avec le pilote, vol d'environ 1 h en contact radio permanent avec l'équipe au sol, atterrissage et aide au pliage du ballon dans la bonne humeur. Le vol se conclut par le Toast des aérostiers suivi de la remise du diplôme d'aéronaute puis reconduite au lieu de rendez-vous. Egalement : idées cadeaux, anniversaires, mariages, retraites...devis sur mesure sur simple demande et vols captifs pour évènements privés ou publics.

Location de différentes embarcations (canoë, kayak, pédal'eau, stand up paddle) pour une balade sur le Cher, à la demi-heure, l'heure ou la demie journée. Possibilité d'être encadré par un moniteur ou de naviguer seul. Circuits "aller simple" avec retour en navette : différentes distances possibles entre Thésée et Chenonceau, selon vos envies et avec l'embarcation de votre choix : canoë, kayak, stand up paddle. 2 stages "découverte des sports de pagaie" pour les jeunes chaque été. 2 topos guides pour découvrir les sentiers nautiques : Angé/Montrichard et Montrichard/Chenonceau. Challenges sportifs à découvrir sur <https://www.facebook.com/Base-nautique-Montrichard-Val-de-Cher-106321962024026>



Centre aquatique val de loisirs

☎ 02 54 71 74 75

13 Route de la Plage

🌐 <http://www.valdeloisirs.fr>

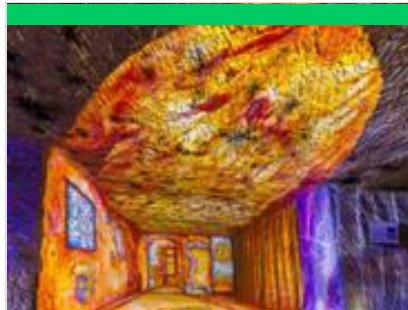
4.9 km

📍 FAVEROLLES-SUR-CHER



4

Pour vous défouler ou vous détendre, nager ou vous reposer...Val de loisirs vous propose un espace aquatique où votre corps retrouve sa vraie nature. En famille pour une après-midi de jeux ou entre amis pour une soirée détente, entrez dans un lieu convivial et multiple! Espace intérieur avec bassin sportif à 27°,5C, bassin ludique à 32°C avec banquettes à bulle jets massants pataugeoire à 32°C ; Espace extérieur avec un bassin à 27°,5C en inox avec toboggan, banquettes à bulle. Espace Bien-être (hammam, sauna et salle détente). Egalement : aquafitness, aquabiking, aquajump, séances bébés nageurs, cours de natation (adultes enfants à partir de 6 ans), stages de natation enfants (pdt vac. scol.), après-midi anniversaire, animations à thème. Fermeture technique en décembre et en juin.



Espace Scénographie - Caves Monmousseau

☎ 02 54 32 35 15

75 rue de Vierzon

🌐 <https://www.monmousseau.com/>

5.6 km

📍 MONTRICHARD VAL DE CHER



5

Nous vous proposons de plonger dans l'univers authentique d'une grande maison de vins de Touraine, riche de son savoir-faire. La visite débute en plein air par un point de vue exceptionnel sur le Cher et la célèbre « Vallée des Rois » Puis vous vous immergerez au cœur de nos caves grâce à notre scénographie sur le thème des châteaux de la Loire, créée sur mesure par l'artiste Na/Da, offrant une vision inédite et artistique. Vous plongerez ensuite dans notre cave d'élaboration pour percer les secrets de la méthode traditionnelle. La visite se conclura par une dégustation des cuvées les plus prestigieuses de la Maison Monmousseau Visite libre toutes l'année Visite guidée tous les jours à 10h30 et 15h - réservation conseillée - Visite guidée en français, possibilité en allemand et anglais sur demande. Visite "Arts et Dégustation" : visite guidée suivie d'une dégustation approfondie de 6 vins du Val de Loire



Balade en bateau traditionnel sur la Loire avec Millière Raboton

☎ 06 88 76 57 14

11 rue de Bellevue

🌐 <http://www.milliere-raboton.net>

16.6 km

📍 CHAUMONT-SUR-LOIRE



6

Promenades conviviales sur la Loire en bateaux traditionnels depuis Chaumont-sur-Loire. Promenades de l'aube au crépuscule en passant par le pique-nique ; sortie privée à usage exclusif du bateau (12 passagers et le guide-pilote). Les promenades en bateau s'adressent à tous, petits et grands. La limite d'une douzaine de passagers par bateau préserve une atmosphère intime, permettant à chacun de profiter pleinement de la beauté du fleuve. Nous n'avons ni itinéraire prédéfini, ni commentaire formaté, chaque balade est unique.



ZooParc de Beauval

☎ 02 54 75 50 00

Route du Blanc

🌐 <https://www.zoobeauval.com>

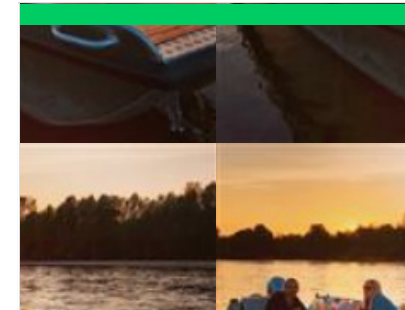
19.8 km

📍 SAINT-AIGNAN



7

Classé 4ème plus beau zoo du monde, le ZooParc de Beauval vous embarque dans un voyage inoubliable à la rencontre de 35 000 animaux dont certains sont uniques en France : pandas géants, koalas, céphalophes à dos jaune, wombats, ou encore singes dorés, des trésors nationaux chinois accueillis en 2025. Plongez au cœur de la jungle tropicale dans le Dôme Équatorial, survolez le parc en télécabine, assistez à nos deux expériences immersives « les Maîtres des Aïres » et « L'Odyssée des Lions de mer » et découvrez nos dernières nouveautés, les Terres Rouges et la ferme Bucolia. Il y a 1001 choses à faire et à voir à Beauval ! La visite s'effectue sur 1 ou 2 jours, vous avez la possibilité de dormir dans l'un des 8 établissements hôteliers de Beauval.



Balade en bateau sur la Loire #aperobato

☎ 09 75 60 67 64

1 Chemin du Sainfoin Chouzy-sur-Cisse

🌐 <https://www.loisirsloirevalley.fr>

21.1 km

📍 VALLOIRE-SUR-CISSE



8

Votre accompagnateur, Ligérien de souche, fils de pêcheur de Loire, saura vous parler de la Loire, des poissons, des arbres, tout en respectant votre quiétude face au spectacle naturel de la Loire ! Laissez vous gagner par Le Silence, observer les Reflets de Loire... Déconnexion garantie ! Sur toutes les sorties, un apéritif dinatoire #AperoBato de produits locaux vous est servi. Pas besoin de penser à votre pique-nique, on s'en charge. Personnalisez votre sortie, décidez votre bateau, sortez le grand jeu (table avec nappe blanche, bougeoirs)...tout est possible ! On en parle ensemble ! Embarquez sur notre bateau de fabrication aluminium, il est à fond plat comme une toue. Pour les groupes, possibilité de 3 bateaux, jusqu'à 34 personnes. Sur RV uniquement.



Sentier pieds nus - Loisirs Loire Valley

☎ 09 75 60 67 64

1 Chemin du SainfoinChouzy sur Cisse

🌐 <http://www.loisirsloirevalley.fr>

21.1 km
📍 VALLOIRE-SUR-CISSE

Ce sentier "Nature & Liberté" donne la possibilité de changer de rythme, le temps d'une balade pieds nus sur des pommes de pins, écorces, copeaux, sable, galets, sable...qui vous chatouilleront les pieds et offriront peut-être des sensations nouvelles. A partager entre amis, en famille, petits et grands pourront s'amuser à tester leur adresse sur ce sentier avec des zones d'équilibre... Accessible en famille dès le plus jeune âge. Des ateliers sensoriels seront également proposés. Activité adaptée aux personnes en situation de handicap intellectuel. Complète les activités de motricité proposées dans les structures d'accueil. Zone Câlines aux arbres.



Châteaux de la Loire à Vélo : 15 boucles royales

☎ 02 54 90 41 41

5 Rue de la Voute du Chateau

🌐 <http://www.chateauxdelaloireavelo.com>

32.0 km
📍 BLOIS

Echappez-vous sur les 15 boucles de 10 à 43 km spécialement balisées pour vous autour des Châteaux de Blois, Chambord, Cheverny et Chaumont-sur-Loire. 40 commentaires audio à écouter sur www.chateauxdelaloireavelo.com ou l'application « Blois Chambord », parcours géolocalisés. Nouveauté : si vous suivez la Loire à Vélo, sortez des bords de Loire, pour une incursion dans les terres des châteaux. Pour cela suivez la variante Loire à Vélo.



ABloisCadabra, escape game à la Maison de la Magie par cap découvertes

☎ 02 54 90 33 33

Place du Château

32.0 km
📍 BLOIS

Embarquez pour un jeu magique à Blois et aidez Noël Fasol à percer le secret de la mystérieuse machine magique léguée par son grand-père Léon, ancien régisseur de la Maison de la Magie. Mais attention, cette machine est délicate, peut-être fragile, sûrement imprévisible, et certainement magique. Il faudra en tenir compte. Une activité étonnante mêlant magie, énigmes et autres casse-têtes. En partenariat avec Cap Découvertes.



Baignade naturelle du Grand Chambord

☎ 09 72 04 00 85

407 rue de la Martinière

🌐 <https://www.vert-marine.com/baignader>

35.2 km
📍 MONT-PRES-CHAMBORD

La baignade naturelle du Pays de Chambord, espace aquatique et de détente innovant, s'insère durablement dans le paysage. Profitez de 2 000 m² d'eau naturellement chauffée par le soleil, sur 1,5 ha de plages ensoleillées et ombragées. Le bassin de baignade est accessible à tous, sous la surveillance de maîtres-nageurs diplômés. L'eau, limpide, circule en permanence entre le bassin de baignade et celui de filtration planté de végétaux aquatiques. Short de bain interdit. Egalement : Douches chauffées, sanitaires, table à langer, bar-buvette, restauration (snack), terrain de beach volley. A proximité : tables de pique-nique et commerces alimentaires, 2 parkings à moins de 200 m. Espace Accueil Vélo à l'entrée du site qui est en liaison directe avec le réseau de 400 km d'itinéraires.



Réserve naturelle régionale géologique de Pontlevoy

☎ 02 54 51 56 70

217 Impasse des carriers, Zone

artisanale de Pontlevoy

🌐 <http://www.cdpne.org>

12.4 km
📍 PONTLEVOY

Dans la réserve naturelle régionale vous aurez l'occasion d'observer deux carrières anciennement exploitées présentant le calcaire de Beauce et les dépôts de la Mer des Faluns. La carrière du Haut de la Plaine Saint Gilles présente le calcaire de Beauce appelé localement Pierre de Pontlevoy. L'histoire de son exploitation est racontée. Aujourd'hui, une mare subsiste où de nombreux amphibiens et odonates sont visibles. Dans la carrière du Four à Chaux, quatre roches sont visibles, présentant les dépôts laissés par quatre environnements anciens ; un lac, un delta, une mer et une rivière. Les panneaux, vitrines, fresques, totem présents sur le site racontent cette histoire. Pour plus d'informations : <http://www.geologie41.cdpne.org/Site15a.html> et <http://www.geologie41.cdpne.org/Site15b.html>



